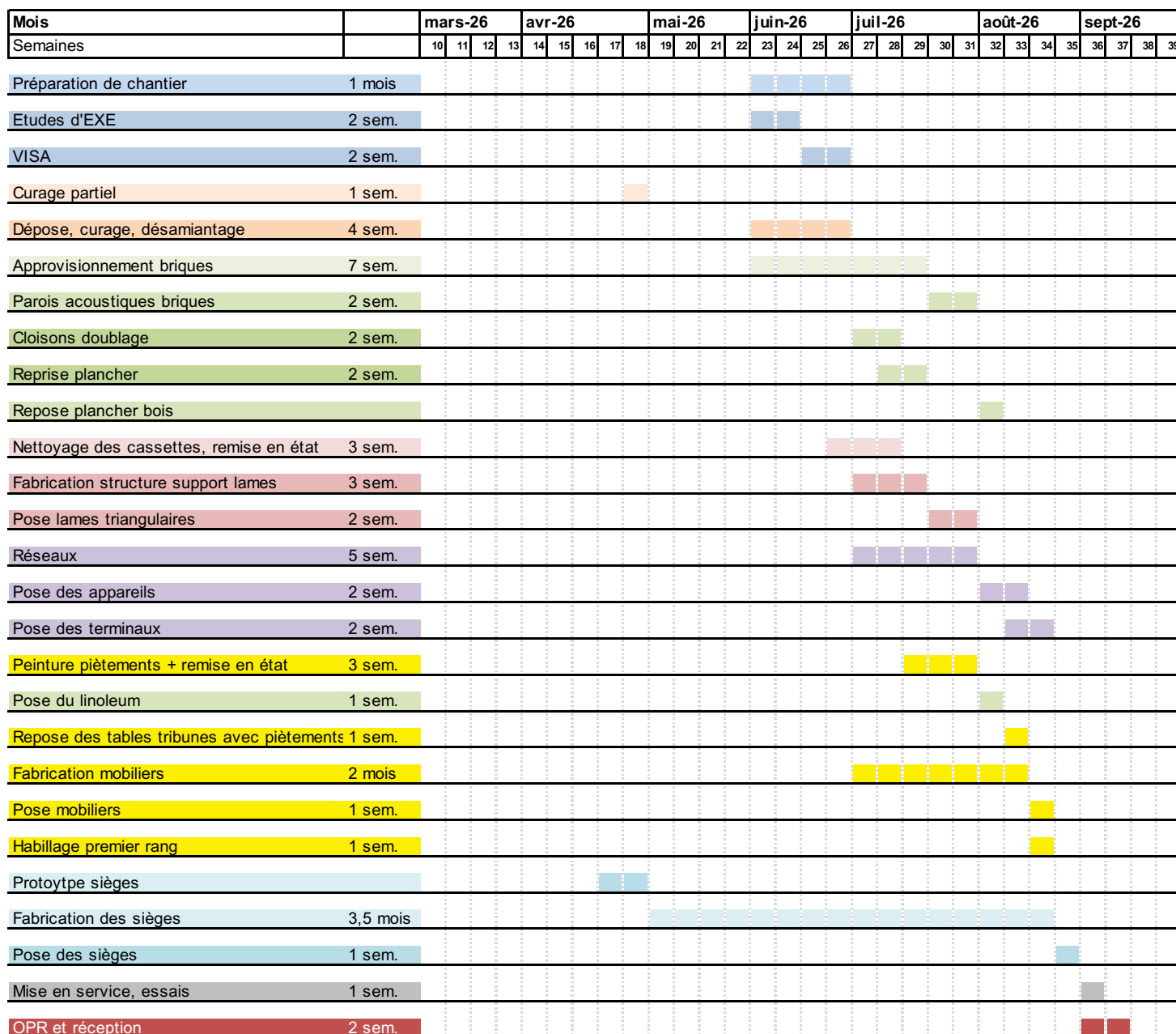


Planning du chantier

A noter pour le lot curage :

Il est prévu un curage partiel sur les vacances de Pâques, du 25.04.2026 au 30.04.2026.

Le curage consistera à déposer une partie des ouvrages repérée sur les pièces graphiques.

Une mise en sécurité du site après curage est obligatoire, l'amphithéâtre restera en fonction jusqu'au 26.06.2026